



SMART FOCUS 6000 (WF-066)

Un faro potente un flash straordinario

Proseguendo su una nuova linea di fari/flash iniziata con il Ring Light 3000 e lo Smart Focus 3000, la [Weefine](#) ha realizzato questo nuovo e affascinante illuminatore/flash.

La sua luce è regolabile in **10 livelli** sia quando continua sia quando è in modalità flash.

La sua potenza in luce continua da **6000 lumen** con un angolo di ripresa di **100°** ne fa un accessorio indispensabile per chi desidera il top nell'illuminazione per le riprese video.

La possibilità di cambiare il colore della luce emessa in varie tonalità, lo rendono estremamente creativo nella realizzazione di immagini sempre più accattivanti.

Luce bianca: temp. Colore 5000°K per riprese con colori brillanti e saturi

Luce rossa: permette di lavorare vicinissimi al soggetto, consentendo una messa a fuoco perfetta senza spaventare le piccole creature marine.

Luce blu: per una maggiore creatività

Luce viola: per evidenziare, nelle immersioni notturne, le fluorescenze di una grande varietà di organismi marini creando una magica trasformazione del mondo subacqueo



Nella **modalità flash**, la potenza illuminante a luce bianca aumenta a **8000 lumen** potendo anche utilizzare la luce del lampo nei vari colori. Nelle immagini ferme, la modalità luce flash è preferibile alla modalità luce video in quanto possiamo evitare quel leggero effetto di mosso sui soggetti in movimento.

Anche a basse velocità dell'otturatore quando l'illuminazione del lampo è più forte della luce ambientale, i soggetti in movimento vengono congelati

Per utilizzare [lo Smart Focus 6000](#) nella modalità flash è necessario collegare l'illuminatore alla fotocamera con l'apposito cavo a fibra ottica opzionale [WF-A14](#).

Lo **SF6000** quando collegato con cavo a fibra ottica al flash incorporato alla fotocamera, può essere utilizzato come illuminatore se impostato su tale modalità o come flash se impostato su quest'altra modalità.

Quando impostato in modalità flash, lo **SF6000** emette una luce continua bianca per qualsiasi colore, farà poi il lampo nel colore impostato.

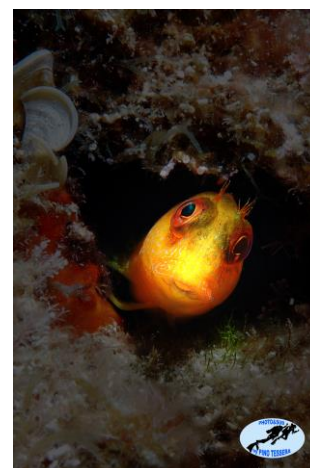
Sul dorso dello **Smart Focus 6000** è possibile controllare e regolare la potenza della luce emessa e lo stato di carica delle batterie grazie a dei led luminosi ben visibili anche nell'oscurità.



Per caricare la batteria (la cui autonomia alla massima potenza è di **45 min.**) è necessario aprire l'illuminatore. La batteria è così anche sostituibile con altra carica permettendo l'uso dello stesso illuminatore mentre si ricarica la batteria.

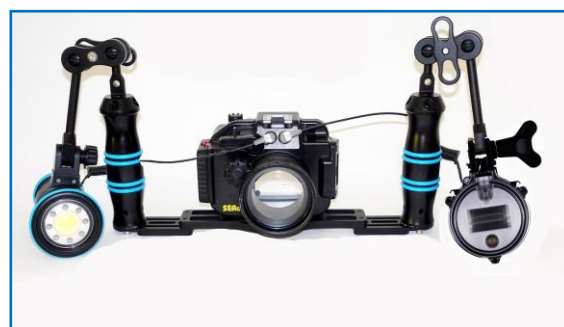


Lo speciale condensatore ottico **WF-052** aumenta la vostra creatività consentendo riprese foto/video tipo **snoot** per immagini affascinante e estremamente personalizzate.



Con l'apposito comando a distanza **WF-A03** è possibile comandare lo **Smart Focus 6000** dall'impugnatura della custodia senza staccare le mani dalla stessa

Lo **Smart Focus 6000** è l'ideale supporto al flash principale per una creatività ampia e impareggiabile per risultati sempre più stupefacenti e cromaticamente innovativi.



Per ulteriori informazioni e/o chiarimenti:

pinotessera@lice.it

[Caratteristiche tecniche](#)